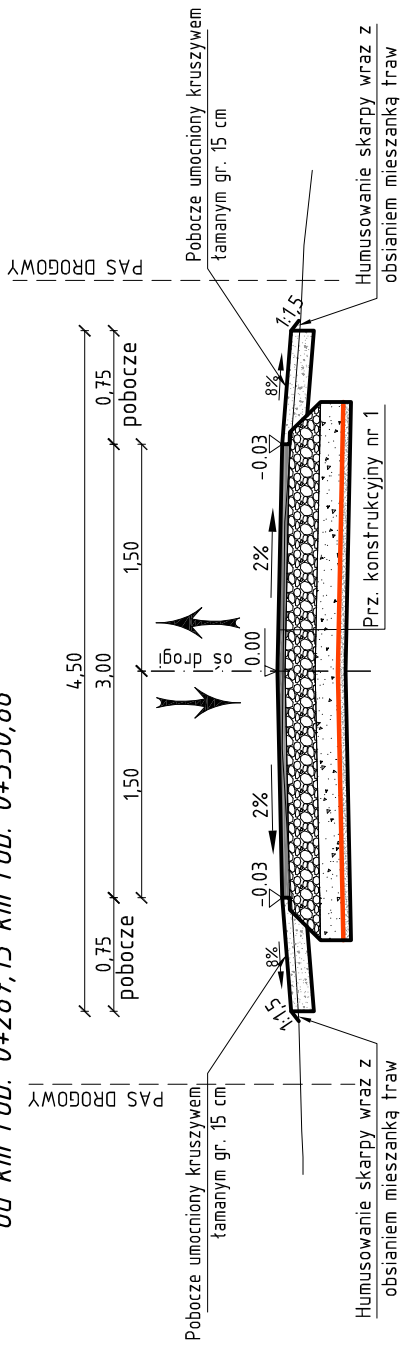


## Przekrój normalny drogi dojazdowej na działce nr ew. 253

### Nr 1 - szlakowy na prostej i tuku

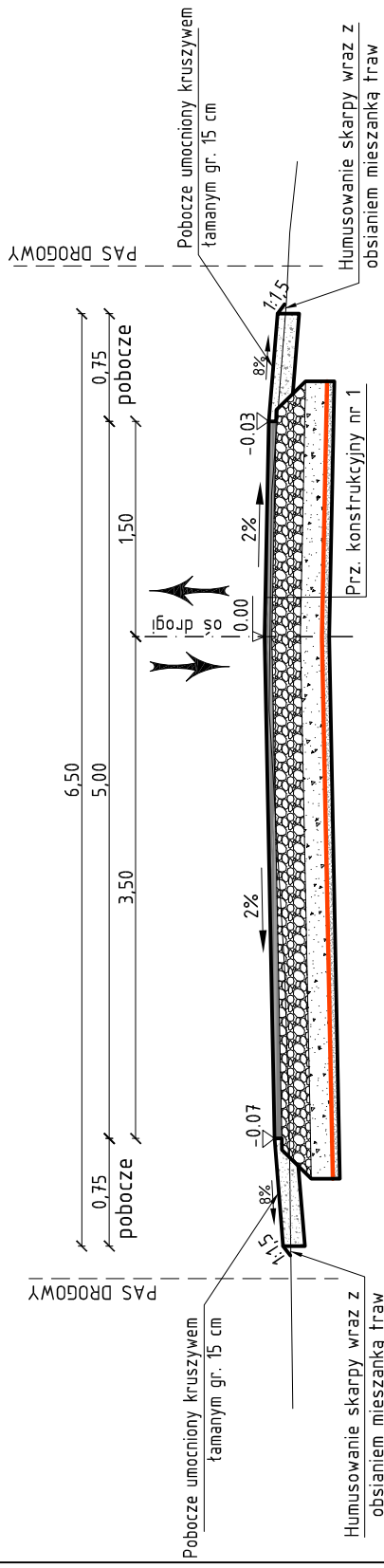
Zakres obowiązywania: od km rob. 0+001,50 do km rob. 0+254,15  
od km rob. 0+287,15 km rob. 0+550,86



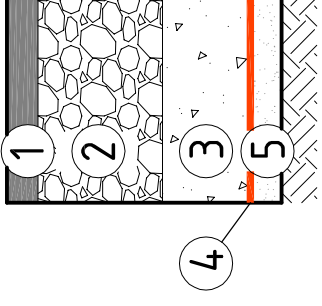
## Przekrój normalny drogi dojazdowej na działce nr ew. 253

### Nr 2- szlakowy na prostej z mijanką

Zakres obowiązywania: od km rob. 0+258,15 do km rob. 0+283,15



## Prz. konstrukcyjny nr 1



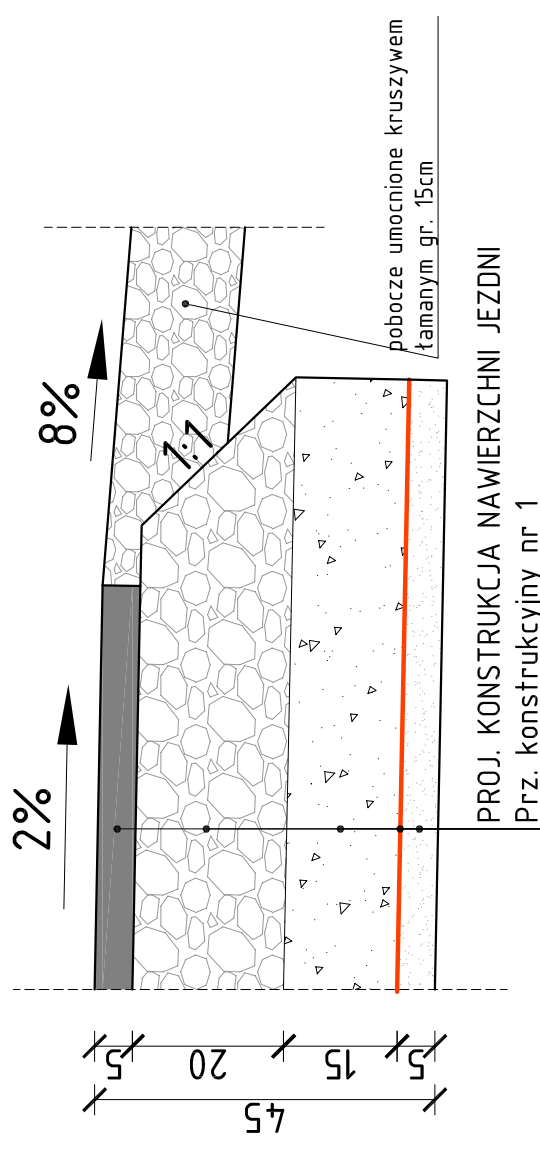
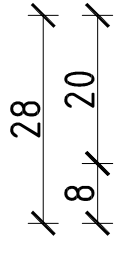
PROJEKTOWANA KONSTRUKCJA NAWIERZCHNI DRÓGI DOJAZDOWEJ DO GRUNTÓW ROLNYCH:

1. Warstwa ścierna z betonu asfaltowego AC11S - 5 cm
2. Podbudowa zasadnicza z kruszywa stabiliz. mechanicznie - 20 cm
3. Podbudowa pomocnicza z pospółki - 15 cm
4. Geowłóknina o wytrzymałości na rozciąganie min. 12 kN/m i masie powierzchniowej min. 200 g/m<sup>2</sup>.
5. Warstwa odcinająca (wyrównawcza) z piasku pod geosyntezyk - 5 cm  
razem: 45 cm

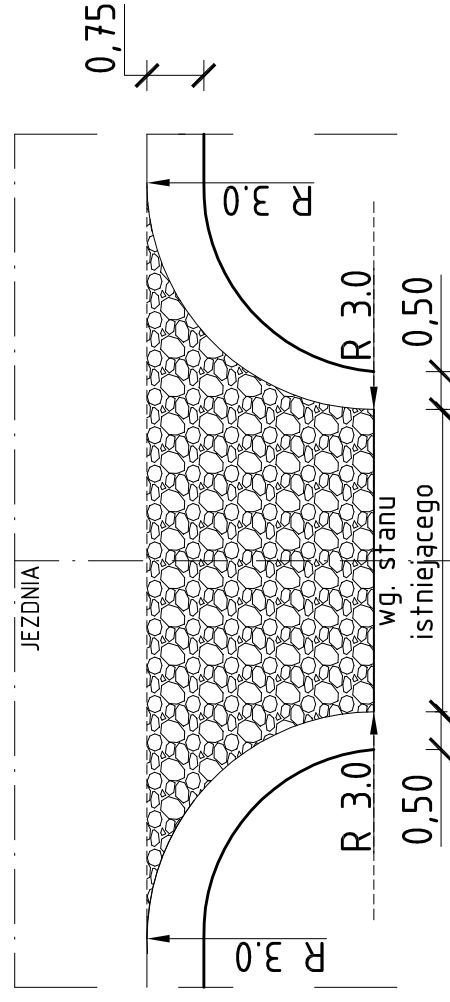
## SZCZEGÓŁ "A" skala 1:10

stopniowanie warstw konstrukcyjnych nawierzchni jezdni

jezdnię drogi dojazdowej



## Zjazd indywidualny z kruszywa łamanego skala 1:100



OŚ ZJAZDU  
km wg projekt.



**drogowiec**  
Biuro Usług Projektowych

21-003 Ciecierzyn, Dys. 302 D  
(081) 469 15 45  
biuro@drogowiec.info  
www.drogowiec.info  
NIP 712-128-29-23 REGON 430918788

Investor:

Gmina Milejów  
ul. Partyzancka 13a, 21-020 Milejów

Obiekt:

Modernizacja drogi dojazdowej do gruntów rolnych  
(część działki nr ew. 253)  
w m. Białka-Kolonia gmina Milejów  
od km rob. 0+001,50 do km rob. 0+550,86

Nazwa rys.

**Przekrój normalny**

Funkcja	Imię i nazwisko	Podpis	Data	kwiecień 2015 r.
Projektant	mgr inż. Robert Puliński		Skala	1:50
Asystent	mgr inż. Kamil Bucoń		Nr umowy	2015/03/11/IPR/28
			z dnia	11-03-2015r.
			Nr rys.	4