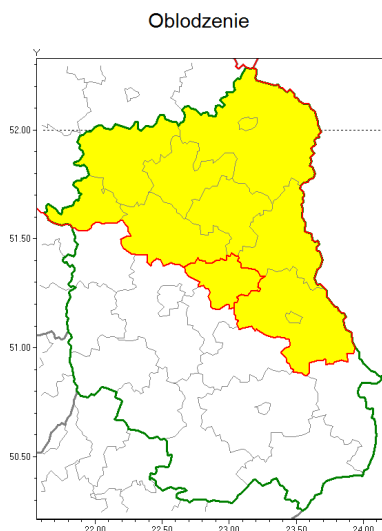




Zasięg ostrzeżenia w województwie

**Ostrzeżenie meteorologiczne Nr 15**

| | |
|---|---|
| Nazwa biura | IMGW-PIB Centralne Biuro Prognoz Meteorologicznych w Warszawie |
| Zjawisko/stopień zagrożenia | Oblodzenie/ 1 |
| Obszar | województwo lubelskie powiat Łczyński |
| Ważność | od godz. 19:00 dnia 21.02.2019 do godz. 09:00 dnia 22.02.2019 |
| Przebieg | Prognozuje się zamarzanie mokrej nawierzchni dróg i chodników po opadach deszczu ze śniegiem lub mokrego śniegu. Temperatura minimalna od -6°C do -4°C, temperatura minimalna gruntu od -7°C do -5°C. |
| Prawdopodobieństwo wystąpienia zjawiska(%) | 80% |
| Uwagi | Po okresie ważności ostrzeżenia nadal prognozuje się ujemne temperatury powietrza. |
| Dyrektor synoptyk IMGW-PIB | Kamil Walczak |
| Godzina i data wydania | godz. 11:39 dnia 21.02.2019 |
| SMS | IMGW-PIB OSTRZEŻENIE: OBLODZENIE/1 lubelskie/Łczyński od 19:00/21.02 do 09:00/22.02.2019 temp. min. od -6 st. do -4 st., przy gruncie do -7 st., lisko. |

Opracowanie niniejsze i jego format, jako przedmiot prawa autorskiego podlega ochronie prawnej, zgodnie z przepisami ustawy z dnia 4 lutego 1994r o prawie autorskim i prawach pokrewnych (dz. U. z 2006 r. Nr 90, poz. 631 z późn. zm.).

Wszelkie dalsze udostępnianie, rozpowszechnianie (przedruk, kopiowanie, wiadomości sms) jest dozwolone wyłącznie w formie dosłownej z bezwzględnym wskazaniem źródła informacji tj. IMGW-PIB.