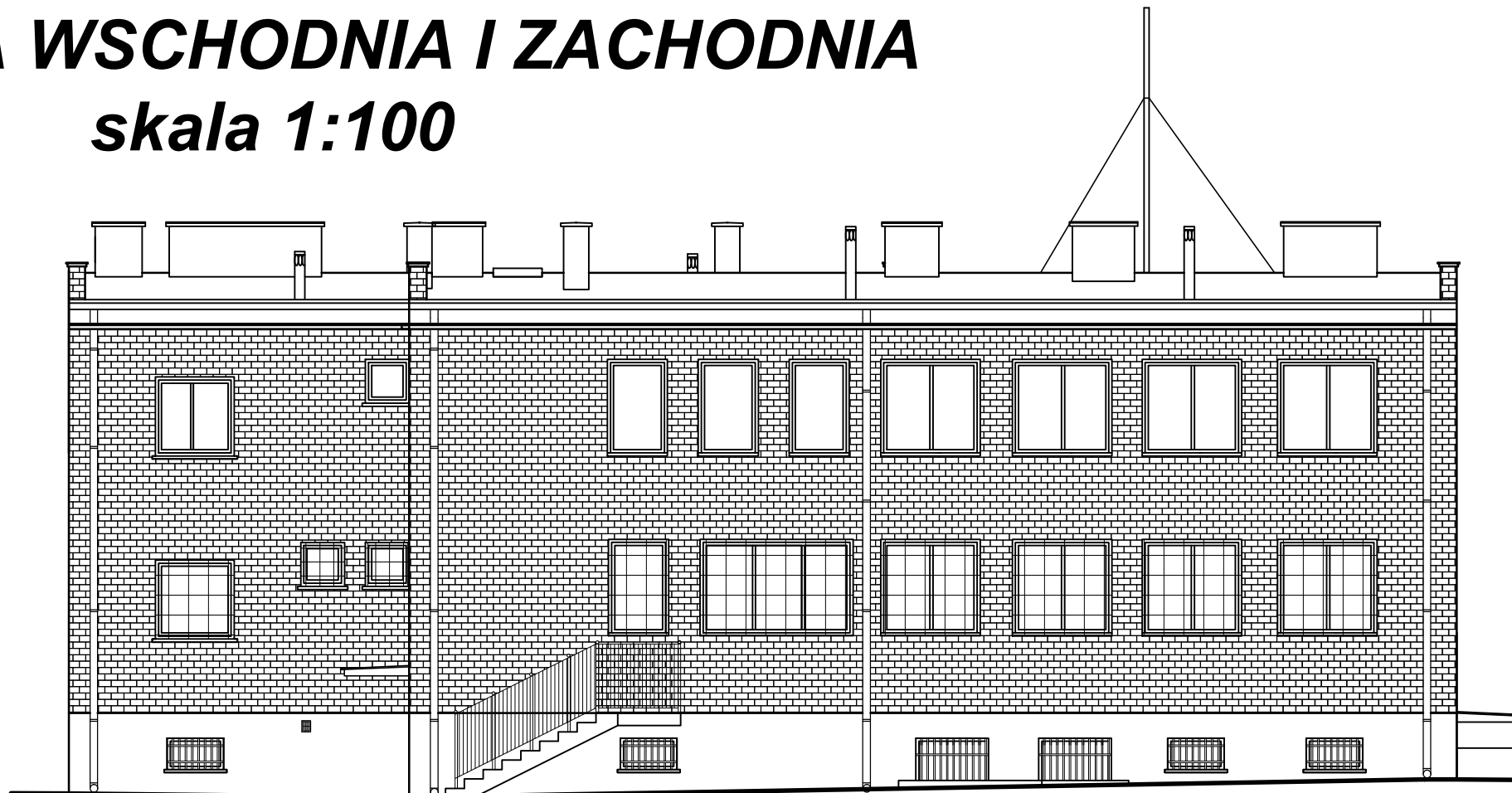


# ELEWACJA WSCHODNIA I ZACHODNIA

## skala 1:100



**ELEWACJA WSCHODNIA**



**ELEWACJA ZACHODNIA**

Inwestor	GMINA MILEJÓW 21-020 Milejów ; ul. Partyzancka 13a		Inwentaryzował	mgr inż. I. Wentlandt LUB/0055/P00K/03	
Nazwa i adres inwestycji	INWENTARYZACJA ARCHITEKTONICZNO-BUDOWLANA BUDYNKU OŚRODKA ZDROWIA na działce nr ewid. 477/1 przy ul. Partyzanckiej 15 w m. Milejów		Opracował	mgr inż. K. Wentlandt-Szymanek	
Rodzaj opracowania	INWENTARYZACJA ARCHITEKTONICZNO-BUDOWLANA		Kierownik pracowni	mgr inż. arch. S. Miszczyk 108/LBOKK/2013	
Nazwa Rysunku	ELEWACJA WSCHODNIA I ZACHODNIA		Projekt Nr	Rysunek Nr	Rewizja
			Data	IV.2015	
			Skala	1:100	
			<b>IA-1</b>		
<p><small>UWAGA: Niniejsza dokumentacja ani żadna jej część nie może być powielana, ani rozpowszechniana bez pisemnej zgody posiadacza praw autorskich: "BUDWENT" Sp. z o.o. Wentlandt</small></p>					