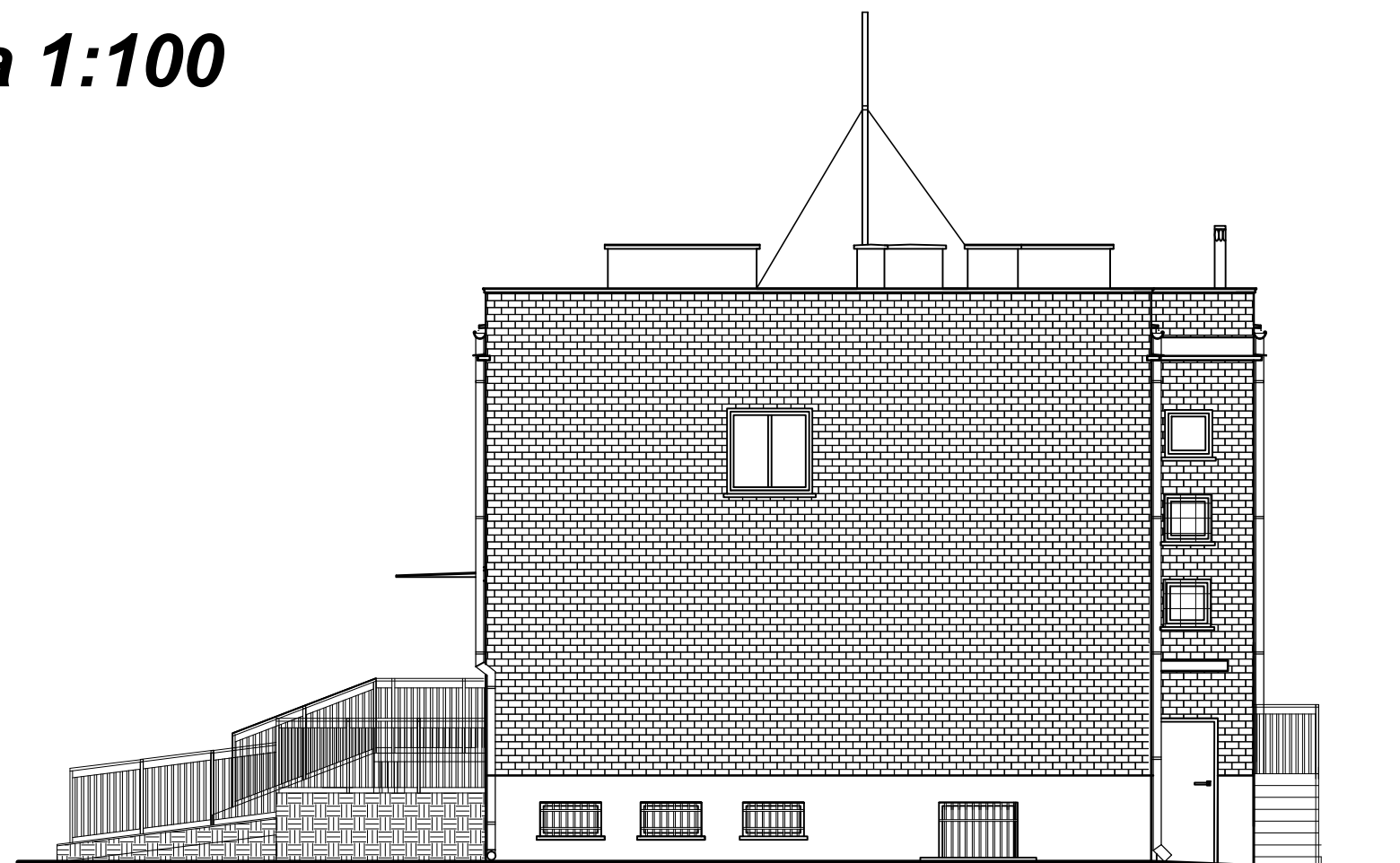


ELEWACJA PÓŁNOCNA I POŁUDNIOWA

skala 1:100



ELEWACJA POŁUDNIOWA



ELEWACJA PÓŁNOCNA

Inwestor	GMINA MILEJÓW 21-020 Milejów ; ul. Partyzancka 13a		Inwentaryzował	mgr inż. I. Wentlandt LUB/0055/P00K/03	
Nazwa i adres inwestycji	INWENTARYZACJA ARCHITEKTONICZNO-BUDOWLANA BUDYNKU OŚRODKA ZDROWIA na działce nr ewid. 477/1 przy ul. Partyzanckiej 15 w m. Milejów		Opracował	mgr inż. K. Wentlandt-Szymanek mgr inż. arch. S. Miszczuk 108/LBOKK/2013	
Rodzaj opracowania	INWENTARYZACJA ARCHITEKTONICZNO-BUDOWLANA		Kierownik pracowni	mgr inż. I. WENTLANDT LUB/0055/P00K/03	
Nazwa Rysunku	ELEWACJA PÓŁNOCNA I POŁUDNIOWA		Projekt Nr	Rysunek Nr	Rewizja
	Data	IV.2015		IA-2	
	Skala	1:100			

UWAGA: Niniejsza dokumentacja ani żadna jej część nie może być powielana, ani rozpowszechniana bez pisemnej zgody posiadacza praw autorskich: "BUDWENT" Sp.zo.o.I. Wentlandt