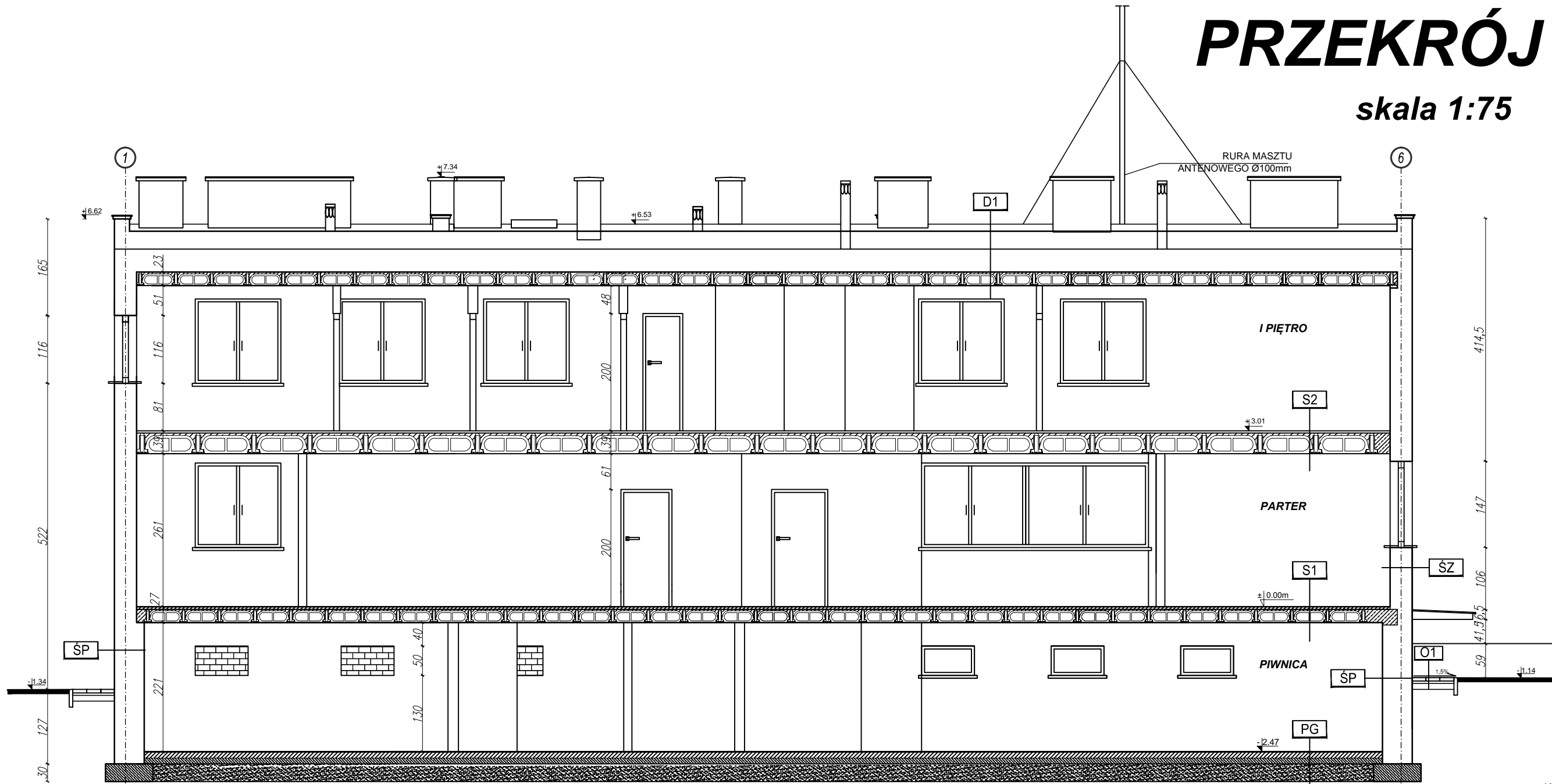


PRZEKRÓJ B-B

skala 1:75



UWAGA:

51	2112	51
19	2176	19
	2214	

D1	ISTNIEJĄCY STROPODACH
	PAPA NA LEPIKU ASFALTOWYM WIERZCHNIEGO KRYCIA
	PAPA PODKLADOWA NA LEPIKU ASFALTOWYM
	zmiennie WARSTWY STROPODACHU PEŁNEGO NIEWENTYLOWANEGO 41-78cm
	23.0cm STROP DZ-3

S2	ISTNIEJĄCY STROP
	4.0cm LASTRIKO
	35.0cm STROP DZ-5

S2	ISTNIEJĄCY STROP
	4.0cm LASTRIKO
	23.0cm STROP DZ-3

SZ	ŚCIANA ZEWNĘTRZNA ISTNIEJĄCA
	12.5cm CEGŁA SYLIKATOWA PEŁNA UKŁAD WÓZÓWKOWY
	1.0-2.0cm PUSTKA POWIETRZNA
	25.0cm CEGŁA SYLIKATOWA
	0.5cm TYNK CEMENTOWO-WAPIENNY

SP	ŚCIANA ZEWNĘTRZNA PIWNICY
	2.5cm TYNK CEMENTOWO-WAPIENNY
	49.0cm PUSTAK BETONOWY PRZEMUROWANY CEGŁĄ CERAMICZNĄ PEŁNĄ
	3.0cm TYNK CEMENTOWY

SW1	ŚCIANA WEWNĘTRZNA ISTNIEJĄCA
	2.0cm TYNK CEMENTOWO-WAPIENNY
	25.0cm CEGŁA SYLIKATOWA
	2.0cm TYNK CEMENTOWO-WAPIENNY

SWP	ŚCIANA WEWNĘTRZNA ISTNIEJĄCA
	2.5cm TYNK CEMENTOWO-WAPIENNY
	25.0cm CEGŁA CERAMICZNA PEŁNA
	2.5cm PUSTKA POWIETRZNA

PG	POSADZKA NA GRUNCIE
	3.0cm POSADZKOWA CEMENTOWA
	10.0cm PODKLAD ŻUŁOBETONOWY
	PAPA NA LEPIKU x2
	10.0cm GRUZOBETON
	30.0cm PODSYPKA PIASKOWA

O1	OPASKA WOKÓŁ BUDYNKU
	8.0cm PŁYTKI CHODNIKOWE
	3.0cm PODSYPKA CEMENTOWO-PIASKOWA 1:4
	PODBUDOWA Z PIASKU STABILIZOWANEGO CEMENTEM Rm=1,5MPa
	GRUNT RODZIMY

Investor	GMINA MILEJÓW 21-020 Milejów ; ul. Partyzancka 13a	Inwentaryzował	mgr inż. I. Wentlandt LUB/0055/POOK/03
Nazwa i adres inwestycji	INWENTARYZACJA ARCHITEKTONICZNO-BUDOWLANA BUDYNKU OŚRODKA ZDROWIA na działce nr ewid. 477/1 przy ul. Partyzanckiej 15 w m. Milejów	Opracował	mgr inż. K. Wentlandt-Szymanek
Rodzaj opracowania	INWENTARYZACJA ARCHITEKTONICZNO-BUDOWLANA	Kierownik prac	mgr inż. I. WENTLANDT LUB/0055/POOK/03
Nazwa Wykonawcy	PRZEKRÓJ A-A	Data	IV.2015
		Skala	1:75
		Rysunek Nr	IA-8
		Rewizja	

UWAGA: Niniejsza dokumentacja ani żadna jej część nie może być powielana, ani rozpowszechniana bez pisemnej zgody posiadacza praw autorstwa: "BUDOWENI" Sp. z o.o. I. Wentlandt