

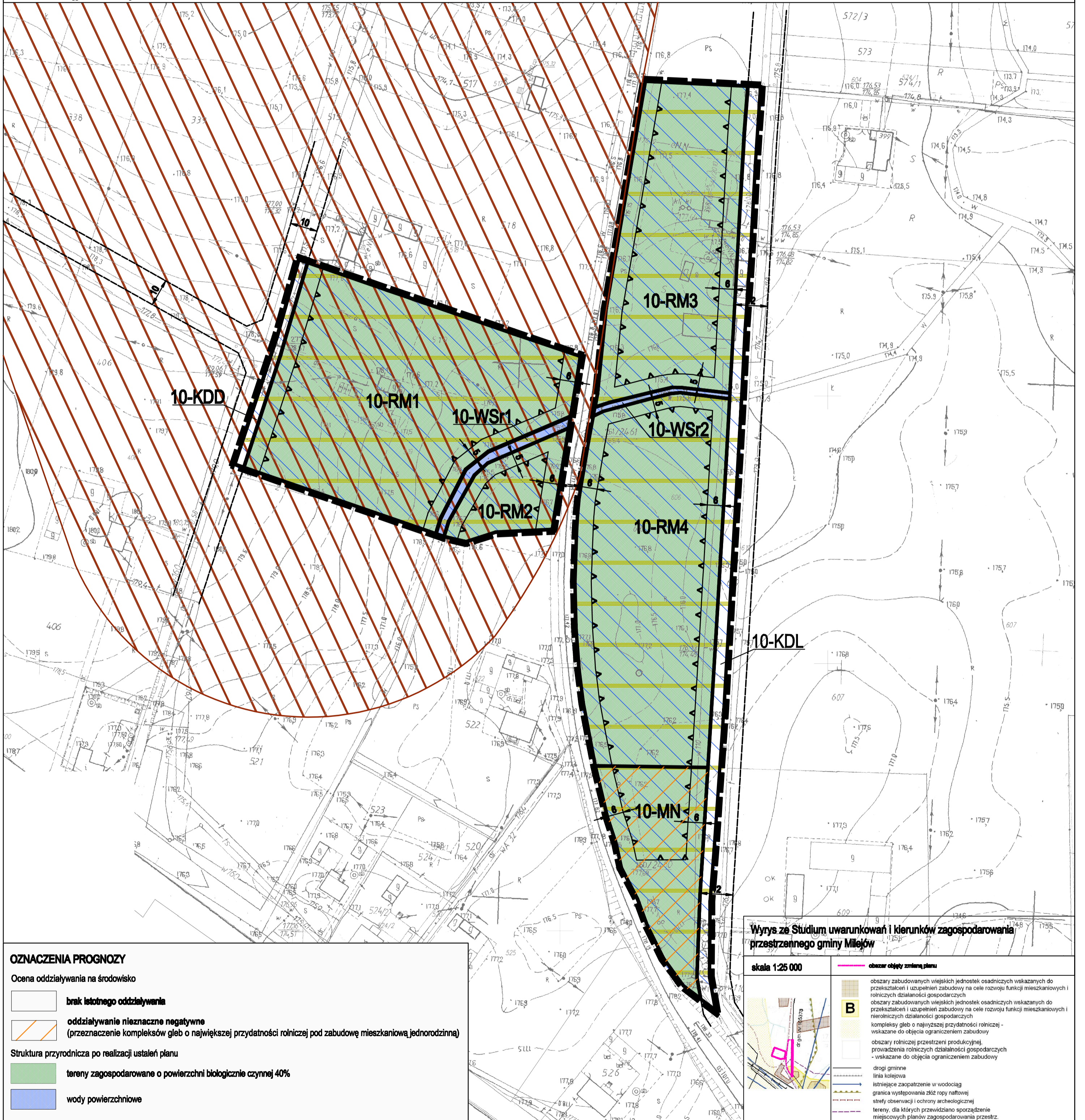
PROGNOZA ODDZIAŁYWANIA NA ŚRODOWISKO

DO ZMIANY MIEJSCOWEGO PLANU ZAGOSPODAROWANIA PRZESTRZENNEGO GMINY MILEJÓW

Zał.10. RYSUNEK PROGNOZY ODDZIAŁYWANIA NA ŚRODOWISKO DO ZMIANY PLANU

Działka ewidencyjna nr 606 obręb Jaszczów
Działka ewidencyjna nr 519 obręb Starościło

SKALA 1:1000



OZNACZENIA PROGNOZY

Ocena oddziaływania na środowisko

- brak istotnego oddziaływania
- oddziaływanie nieznacznie negatywne (przeznaczenie kompleksów gleb o największej przydatności rolnej pod zabudowę mieszkaniową jednorodziną)

Struktura przyrodnicza po realizacji ustaleń planu

- tereny zagospodarowane o powierzchni biologicznie czynnej 40%
- wody powierzchniowe

Wrys ze Studium uwarunkowań i kierunków zagospodarowania przestrzennego gminy Milejów

skala 1:25 000

- obszar objęty zmianą planu
- obszary zabudowanych większych jednostek osadniczych wskazanych do przekształceń i uzupełnień zabudowy na cele rozwoju funkcji mieszkaniowych i rolniczych działalności gospodarczych
- obszary zabudowanych większych jednostek osadniczych wskazanych do przekształceń i uzupełnień zabudowy na cele rozwoju funkcji mieszkaniowych i nierolniczych działalności gospodarczych
- kompleksy gleb o największej przydatności rolnej - wskazane do objęcia ograniczeniem zabudowy
- obszary rolniczej przestrzeni produkcyjnej, prowadzenia rolniczych działalności gospodarczych - wskazane do objęcia ograniczeniem zabudowy
- drogi gminne
- linia kolejowa
- istniejące zaopatrzenie w wodociąg
- granica występowania złóż ropy naftowej
- strefy obserwacji i ochrony archeologicznej
- tereny, dla których przewidziano sporządzenie miejscowych planów zagospodarowania przestrz.