

PROGNOZA ODDZIAŁYWANIA NA ŚRODOWISKO DO ZMIANY MIEJSCOWEGO PLANU ZAGOSPODAROWANIA PRZESTRZENNEGO GMINY MILEJÓW

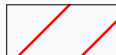
Załącznik 14. RYSUNEK PROGNOZY ODDZIAŁYWANIA NA ŚRODOWISKO DO ZMIANY PLANU

Działki ewidencyjne nr 100/2, 100/3 (powstałe po podziale dz. ew. nr 100/1), 103/1, 103/2 (powstałe po podziale dz. ew. nr 103)
Obręb Kajetanówka

SKALA 1:1000





Ocena oddziaływania na środowisko

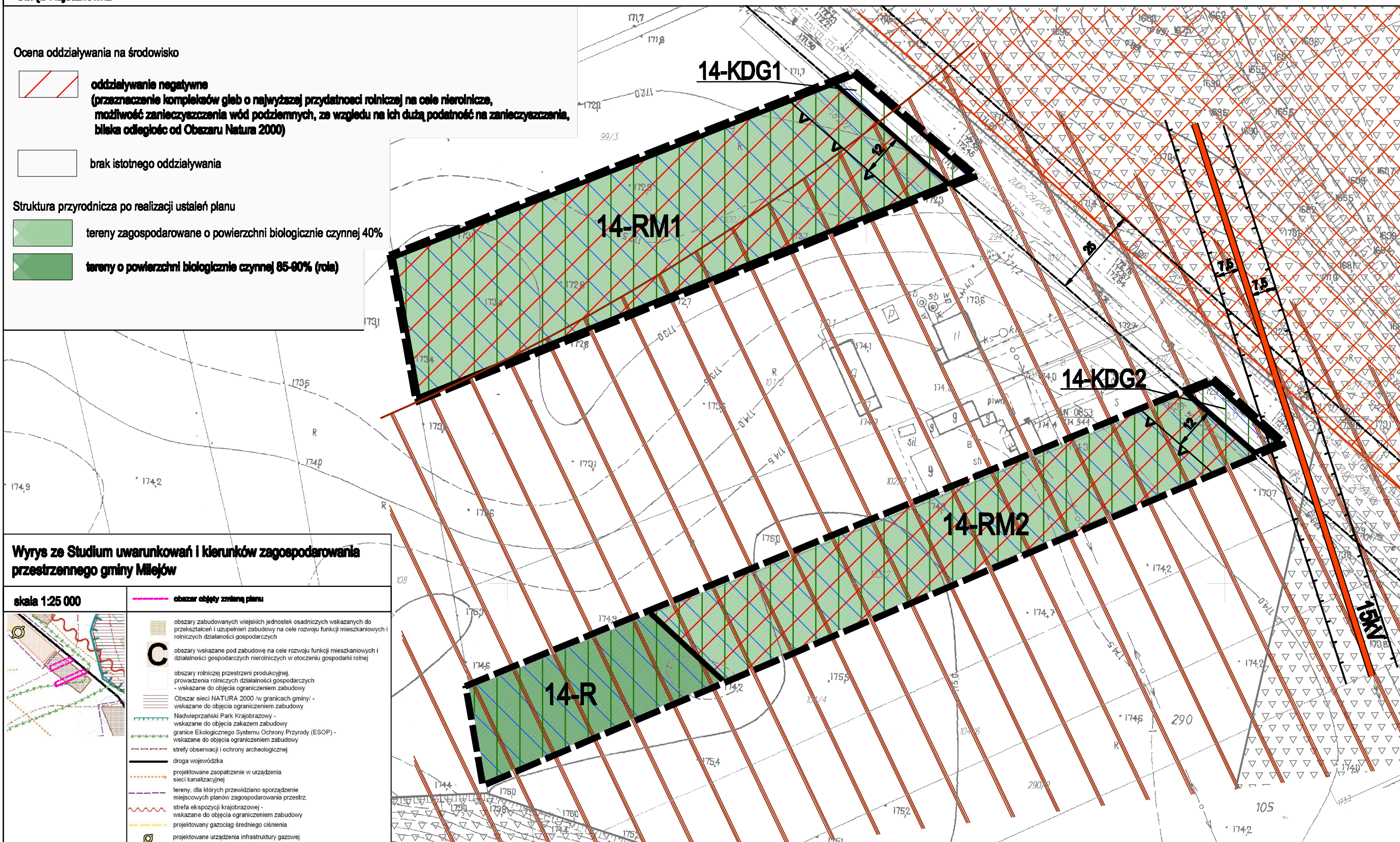
 **oddziaływanie negatywne**
(przeznaczenie kompleksów gleb o najwyższej przydatności rolniczej na cele nierolnicze, możliwość zanieczyszczenia wód podziemnych, ze względu na ich dużą podatność na zanieczyszczenia, bliska odległość od Obszaru Natura 2000)

 brak istotnego oddziaływania

Struktura przyrodnicza po realizacji ustaleń planu

 tereny zagospodarowane o powierzchni biologicznie czynnej 40%

 tereny o powierzchni biologicznie czynnej 65-90% (rola)



Wyrys ze Studium uwarunkowań i kierunków zagospodarowania przestrzennego gminy Milejów

skala 1:25 000



-  obszar objęty zmianą planu
-  obszary zabudowanych większych jednostek osadniczych wskazanych do przekształceń i uzupełnień zabudowy na cele rozwoju funkcji mieszkaniowych i rolniczych działalności gospodarczych
- C**  obszary wskazane pod zabudowę na cele rozwoju funkcji mieszkaniowych i działalności gospodarczych nierolniczych w otoczeniu gospodarki rolnej
-  obszary rolniczej przestrzeni produkcyjnej, prowadzenia rolniczych działalności gospodarczych - wskazane do objęcia ograniczeniem zabudowy
-  Obszar sieci NATURA 2000 (w granicach gminy) - wskazane do objęcia ograniczeniem zabudowy
-  Nadwięprzański Park Krajobrazowy - wskazane do objęcia zakazem zabudowy
-  granice Ekologicznego Systemu Ochrony Przyrody (ESOP) - wskazane do objęcia ograniczeniem zabudowy
-  strefy obserwacji i ochrony archeologicznej
-  droga wojewódzka
-  projektowane zaopatrzenie w urządzenia sieci kanalizacyjnej
-  tereny, dla których przewidziano sporządzenie miejscowych planów zagospodarowania przestrz.
-  strefa ekspozycji krajobrazowej - wskazane do objęcia ograniczeniem zabudowy
-  projektowany gazociąg średniego ciśnienia
- projektowane urządzenia infrastruktury gazowej