

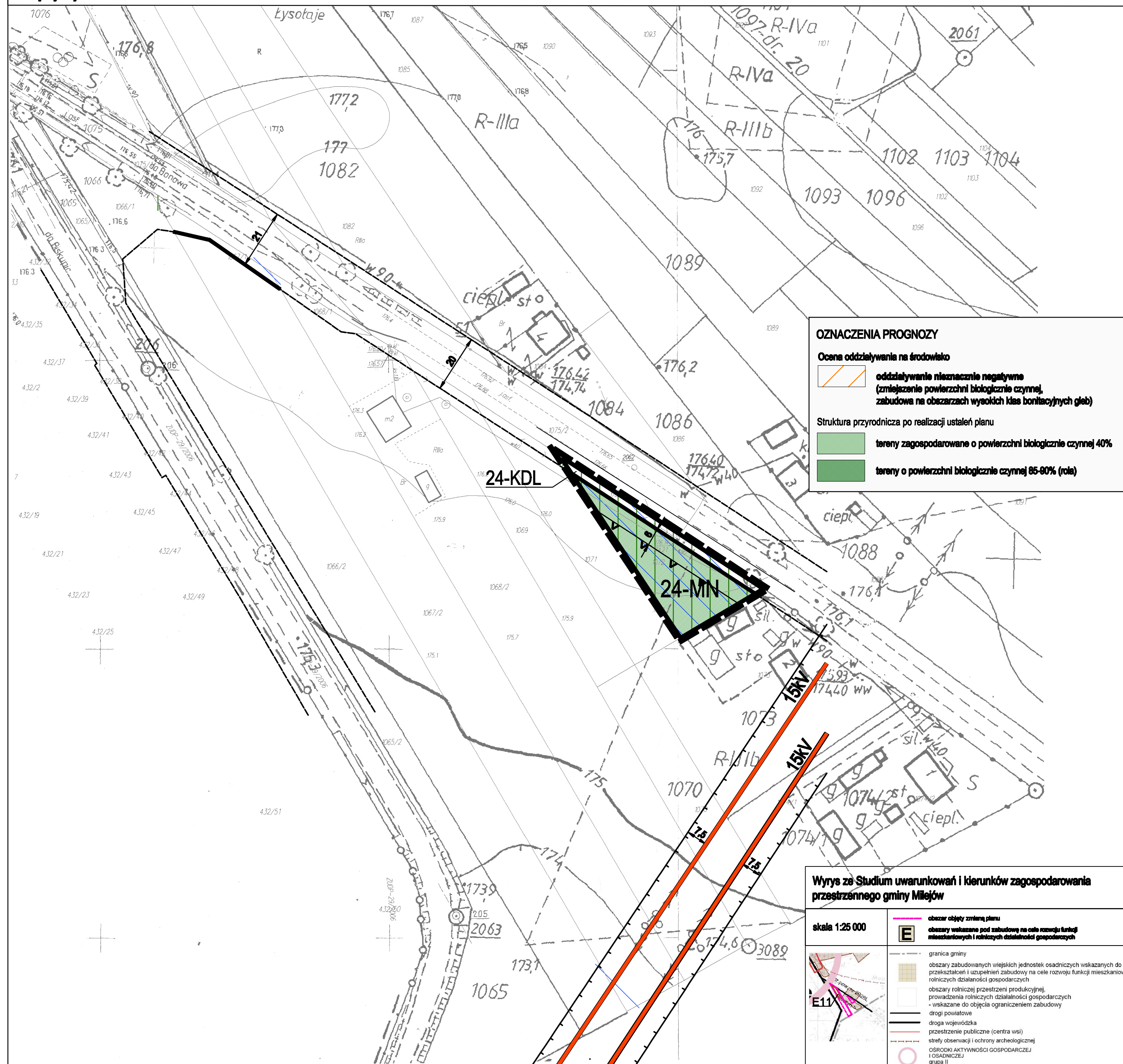
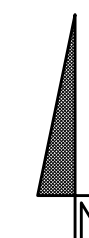
PROGNOZA ODDZIAŁYWANIA NA ŚRODOWISKO

DO ZMIANY MIEJSCOWEGO PLANU ZAGOSPODAROWANIA PRZESTRZENNEGO GMINY MILEJÓW

Załącznik 23. RYSUNEK PROGNOZY ODDZIAŁYWANIA NA ŚRODOWISKO DO ZMIANY PLANU

Działki ewidencyjne nr 1067/1, 1067/2 (powstałe po podziale dz. ew. nr 1067), 1072
 Obręb Łysotaje

SKALA 1:1000



OZNACZENIA PROGNOZY

Ocena oddziaływania na środowisko

- oddziaływanie nieznacznie negatywne (zmniejszenie powierzchni biologicznie czynnej, zabudowa na obszarach wysokich klas bonitacyjnych gleb)

Struktura przyrodnicza po realizacji ustaleń planu

- tereny zagospodarowane o powierzchni biologicznie czynnej 40%
- tereny o powierzchni biologicznie czynnej 85-90% (rola)

Wzrys ze Studium uwarunkowań i kierunków zagospodarowania przestrzennego gminy Milejów

skala 1:25 000

- obszar objęty zmianą planu
- obszary wskazane pod zabudowę na cele rozwoju funkcji mieszkaniowych i rolniczych działalności gospodarczych
- granica gminy
- obszary zabudowanych większych jednostek osadniczych wskazanych do przekształceń i uzupełnień zabudowy na cele rozwoju funkcji mieszkaniowych i rolniczych działalności gospodarczych
- obszary rolniczej przestrzeni produkcyjnej, prowadzenia rolniczych działalności gospodarczych - wskazane do objęcia ograniczeniem zabudowy drogi powiatowej
- droga wojewódzka
- przestrzenie publiczne (centra wsi)
- strefy obserwacji i ochrony archeologicznej
- OŚRODKI AKTYWNOŚCI GOSPODARZEJ I OSADNICZEJ grupa II