

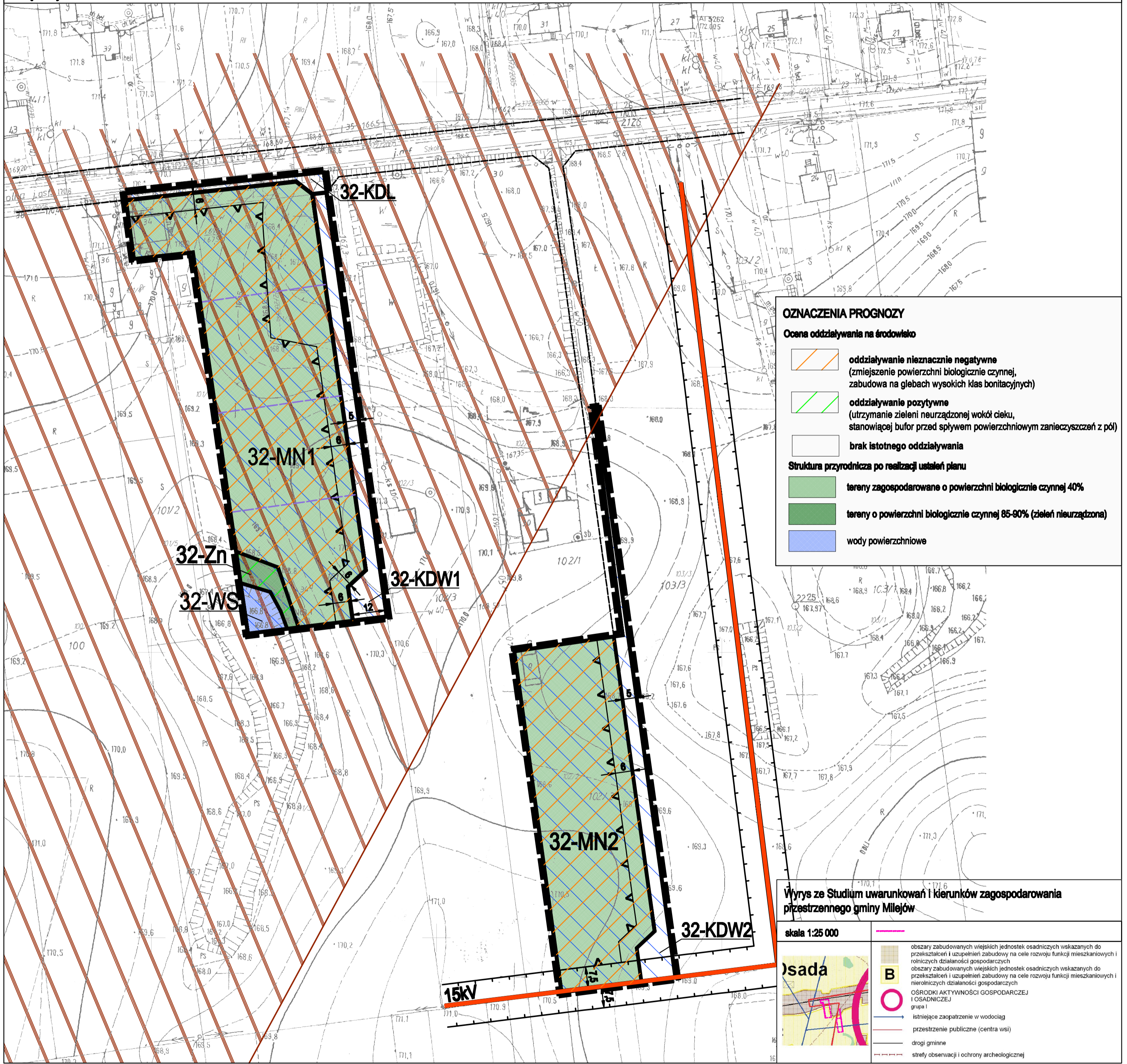
PROGNOZA ODDZIAŁYWANIA NA ŚRODOWISKO

DO ZMIANY MIEJSCOWEGO PLANU ZAGOSPODAROWANIA PRZESTRZENNEGO GMINY MILEJÓW

Załącznik 31. RYSUNEK PROGNOZY ODDZIAŁYWANIA NA ŚRODOWISKO DO ZMIANY PLANU

Działki ewidencyjne nr 101/1, 102/2
Obręb Milejów Osada

SKALA 1:1000



OZNACZENIA PROGNOZY

Ocena oddziaływania na środowisko

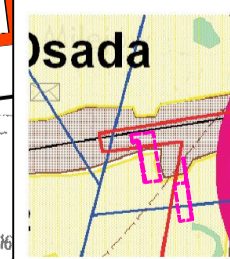
- oddziaływanie nieznacznie negatywne (zmniejszenie powierzchni biologicznie czynnej, zabudowa na glebach wysokich klas bonitacyjnych)
- oddziaływanie pozytywne (utrzymanie zieleni nieurządzonej wokół cieku, stanowiącej bufor przed sypływem powierzchniowym zanieczyszczeń z pól)
- brak istotnego oddziaływania

Struktura przyrodnicza po realizacji ustaleń planu

- tereny zagospodarowane o powierzchni biologicznie czynnej 40%
- tereny o powierzchni biologicznie czynnej 85-90% (zieleni nieurządzonej)
- wody powierzchniowe

Wyrys ze Studium uwarunkowań i kierunków zagospodarowania przestrzennego gminy Milejów

skala 1:25 000



- obszary zabudowanych większych jednostek osadniczych wskazanych do przekształceń i uzupełnień zabudowy na cele rozwoju funkcji mieszkaniowych i rekreacyjnych działalności gospodarczych
- obszary zabudowanych większych jednostek osadniczych wskazanych do przekształceń i uzupełnień zabudowy na cele rozwoju funkcji mieszkaniowych i rekreacyjnych działalności gospodarczych
- OŚRODKI AKTYWNOŚCI GOSPODARCZEJ I OSADNICZEJ grupa I
- istniejące zaopatrzenie w wodociąg
- przestrzenie publiczne (centra wsi)
- drogi gminne
- strefy obserwacji i ochrony archeologicznej