

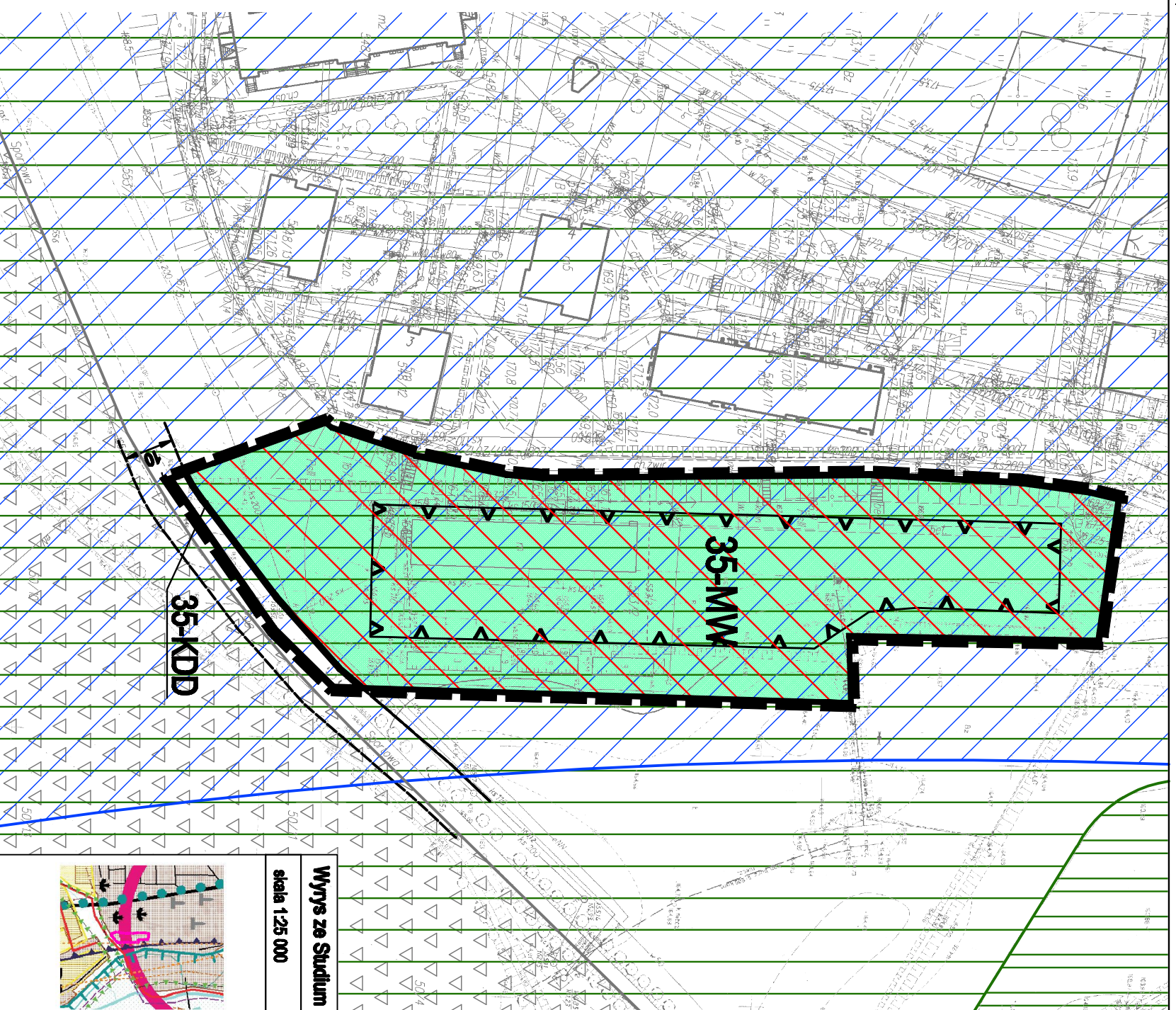
PROGNOZA ODDZIAŁYWANIA NA ŚRODOWISKO

DO ZMIANY MIEJSCOWEGO PLANU ZAGOSPODAROWANIA PRZESTRZENNEGO GMINY MILEJÓW

Załącznik 34. RYSUNEK PROGNOZY ODDZIAŁYWANIA NA ŚRODOWISKO DO ZMIANY PLANU

Działka ewidencyjna nr 153/2
Obręb Miejowy Osada

SKALA 1:1000



OZNACZENIA PROGNOZY

Ocena oddziaływania na środowisko



oddziaływanie negatywne
(lokalizacja zabudowy wielorodzinnej w otulinie NPK, zmniejszenie udziału powierzchni biologicznie czynnej, zewnętrzny wyłkający z działalności czwówek, zabudowa głąb wysokich klas bonitacyjnych, teren został zakwalifikowany, jako obszar silnie zagrożony zanieczyszczeniem gleby)



tereny zagospodarowane o powierzchni biologicznie czynnej 25-30%

Struktura przyrodnicza po realizacji ustaleń planu

Wrys ze Studium uwarunkowań i kierunków zagospodarowania przestrzennego gminy Milejów

skala 1:25 000



wody

obszary zabudowanych wiejskich jednostek osadniczych wskazanych do przekształceń i uzupełnień zabudowy na cele rozwoju funkcji mieszkaniowych i rolniczych działalności gospodarczych
obszary zabudowanych wiejskich jednostek osadniczych wskazanych do przekształceń i uzupełnień zabudowy na cele rozwoju funkcji mieszkaniowych i rolniczych działalności gospodarczych
obszary rolniczej przestroni produkcyjnej
prowadzenia rolniczych działalności gospodarczych
- wskazane do objęcia ograniczeniem zabudowy
OŚRODKI AKTYWNOŚCI GOSPODARCZEJ I OSADNICZEJ
grupa I
obiekty zabrytkowe wpisane do ewidencji zabrytek
pomniki przyrody

Nadwięprzańsk Park Krajobrazowy -
wskazane do objęcia zakazem zabudowy

zewnętrzna granica otuliny

Nadwięprzańskie Parki Krajobrazowe

granice Ekologicznego Systemu Ochrony Przyrody (ESOP) -
wskazane do objęcia ograniczeniem zabudowy

obszary narazone na niebezpieczeństwo powodzi -
wskazane do objęcia zakazem zabudowy

granice Głównych Zbiorników Wód Podziemnych (GZWP)

tereny, dla których przewidziano sporządzenie
miejscowych planów zagospodarowania przestrz.

droga wojewódzka

drogi gminne

projektowane zapotrzebnienie w urządzeniu

sieci kanalizacyjnej

przebieganie publicznych (centra wsi)

strefy obserwacji i ochrony archeologicznej