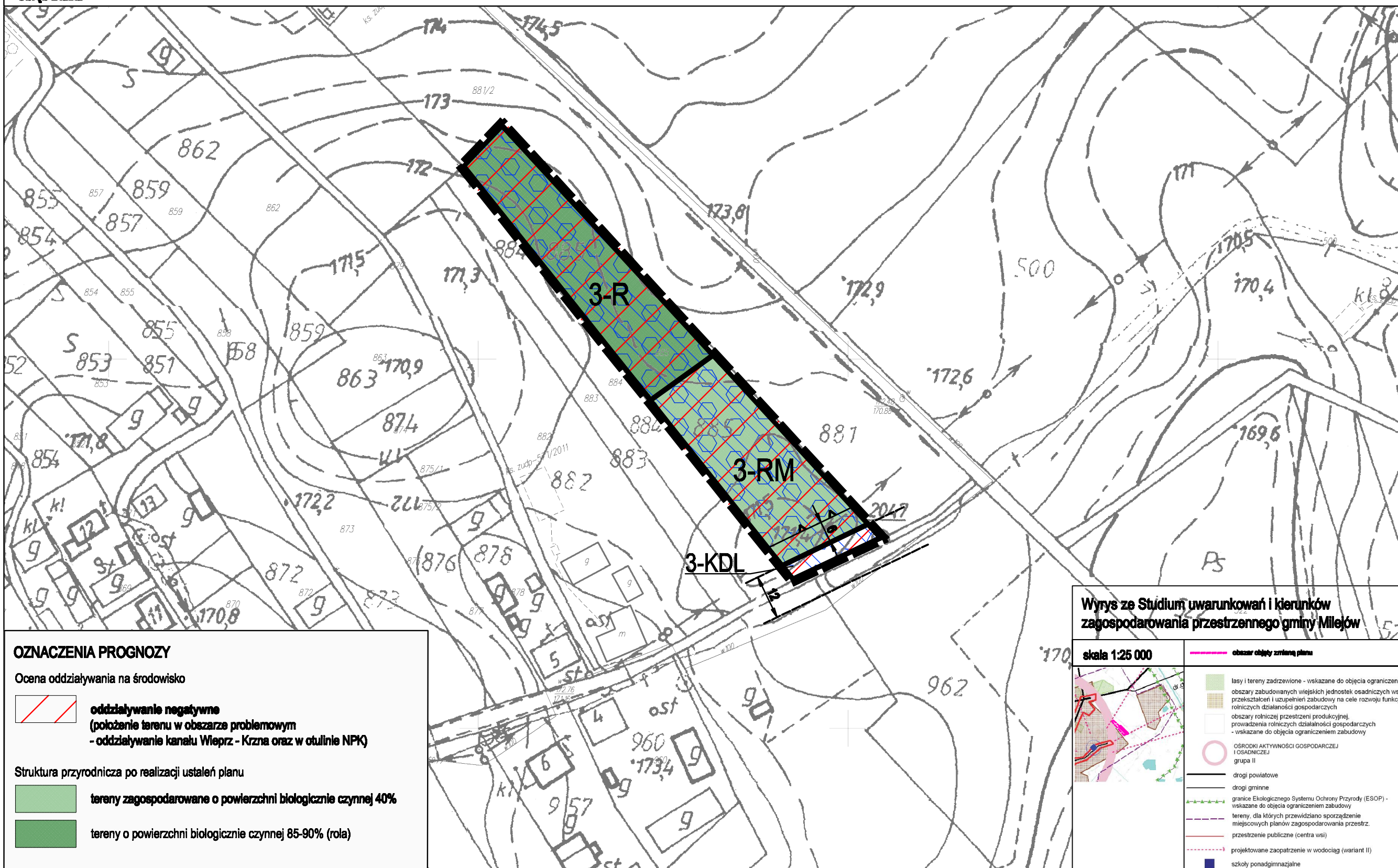
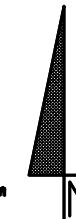


PROGNOZA ODDZIAŁYWANIA NA ŚRODOWISKO DO ZMIANY MIEJSCOWEGO PLANU ZAGOSPODAROWANIA PRZESTRZENNEGO GMINY MILEJÓW

Załącznik 3. RYSUNEK PROGNOZY ODDZIAŁYWANIA NA ŚRODOWISKO DO ZMIANY PLANU

Działka ewidencyjna nr 885
Obręb Białka

SKALA 1:1000



OZNACZENIA PROGNOZY

Ocena oddziaływania na środowisko

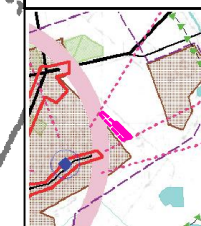
- oddziaływanie negatywne**
(położenie terenu w obszarze problemowym
- oddziaływanie kanału Wieprz - Krzna oraz w otulinie NPK)

Struktura przyrodnicza po realizacji ustaleń planu

- tereny zagospodarowane o powierzchni biologicznie czynnej 40%**
- tereny o powierzchni biologicznie czynnej 85-90% (rola)**

Wrys ze Studium uwarunkowań i kierunków zagospodarowania przestrzennego gminy Milejów

skala 1:25 000



- obszar objęty zmianą planu**
- lasy i tereny zadrzewione - wskazane do objęcia ograniczeniem zabudowy
- obszary zabudowanych wiejskich jednostek osadniczych wskazanych do przekształceń i uzupełnień zabudowy na cele rozwoju funkcji mieszkaniowych i rolniczych działalności gospodarczych
- obszary rolniczej przestrzeni produkcyjnej
- prowadzenia rolniczych działalności gospodarczych - wskazane do objęcia ograniczeniem zabudowy
- OŚRODKI AKTYWNOŚCI GOSPODARZEJ I OSADNICZEJ grupa II
- drogi powiatowe
- drogi gminne
- granice Ekologicznego Systemu Ochrony Przyrody (ESOP) - wskazane do objęcia ograniczeniem zabudowy
- tereny, dla których przewidziano sporządzenie miejscowych planów zagospodarowania przestrz.
- przestrzenie publiczne (centra wsi)
- projektowane zaopatrzenie w wodociąg (wariant II)
- szkoły ponadgimnazjalne