

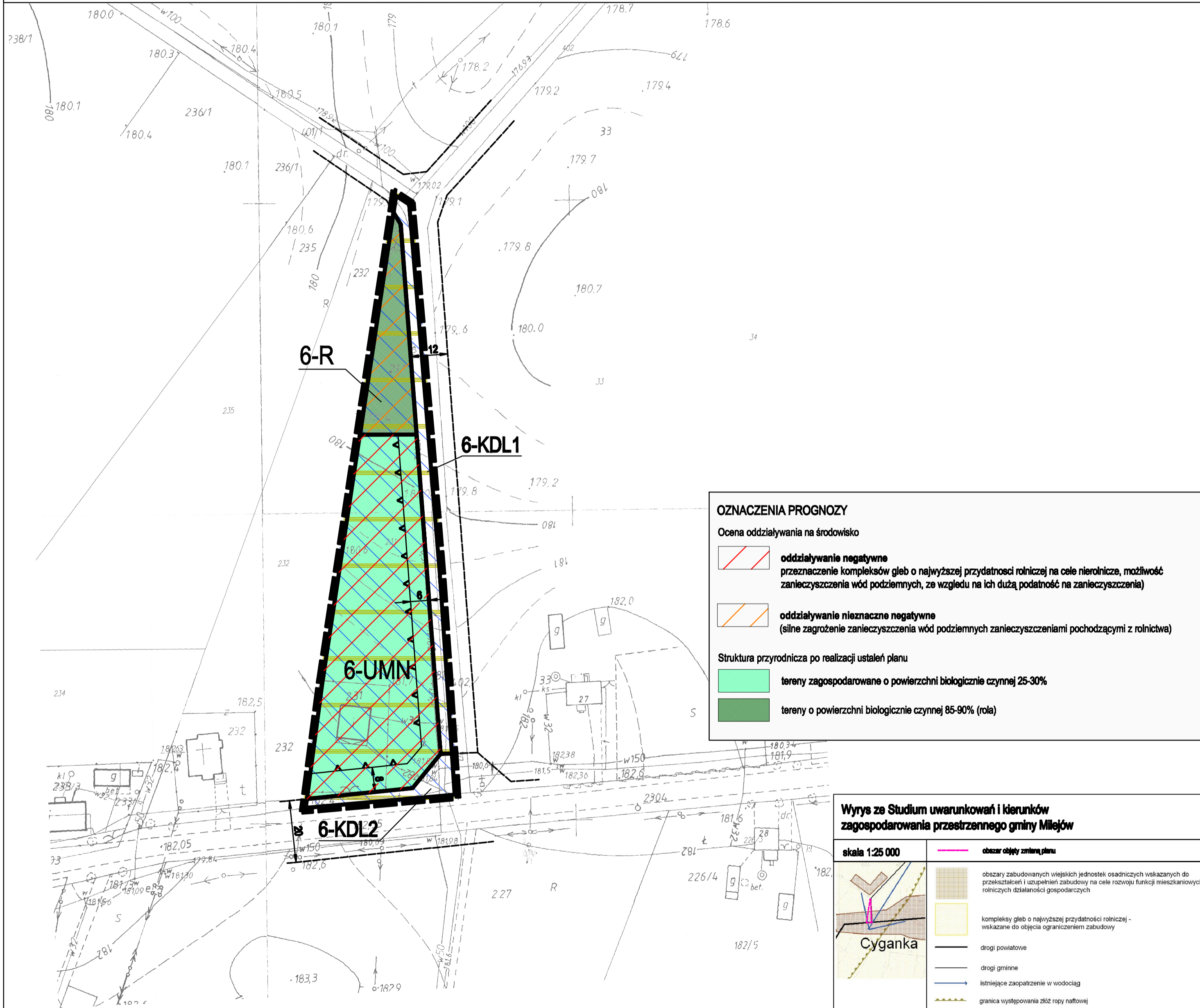
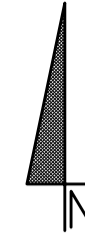
# PROGNOZA ODDZIAŁYWANIA NA ŚRODOWISKO

## DO ZMIANY MIEJSCOWEGO PLANU ZAGOSPODAROWANIA PRZESTRZENNEGO GMINY MILEJÓW

### Zał. 6. RYSUNEK PROGNOZY ODDZIAŁYWANIA NA ŚRODOWISKO DO ZMIANY PLANU

Działka ewidencyjna nr 231  
Obręb Cyganka

SKALA 1:1000



**OZNACZENIA PROGNOZY**

Ocena oddziaływania na środowisko

- oddziaływanie negatywne**  
przeznaczenie kompleksów gleb o najwyższej przydatności rolniczej na cele nierolnicze, możliwość zanieczyszczenia wód podziemnych, ze względu na ich dużą podatność na zanieczyszczenia)
- oddziaływanie nieznacznie negatywne**  
(silne zagrożenie zanieczyszczenia wód podziemnych zanieczyszczeniami pochodzącymi z rolnictwa)

Struktura przyrodnicza po realizacji ustaleń planu

- tereny zagospodarowane o powierzchni biologicznie czynnej 25-30%**
- tereny o powierzchni biologicznie czynnej 85-90% (rola)**

**Wzrys ze Studium uwarunkowań i kierunków zagospodarowania przestrzennego gminy Milejów**

skala 1:25 000

- obszar objęty zmianą planu**
- obszary zabudowanych wiejskich jednostek osadniczych wskazanych do przekształceń i uzupełnień zabudowy na cele rozwoju funkcji mieszkaniowych i rolniczych działalności gospodarczych
- kompleksy gleb o najwyższej przydatności rolniczej - wskazane do objęcia ograniczeniem zabudowy
- drogi powiatowe
- drogi gminne
- istniejące zaopatrzenie w wodociąg
- granica występowania złóż ropy naftowej

**Cyganka**