

# ZMIANA MIEJSCOWEGO PLANU ZAGOSPODAROWANIA PRZESTRZENNEGO

## GMINY MILEJÓW

### RYSunEK ZMIANY PLANU

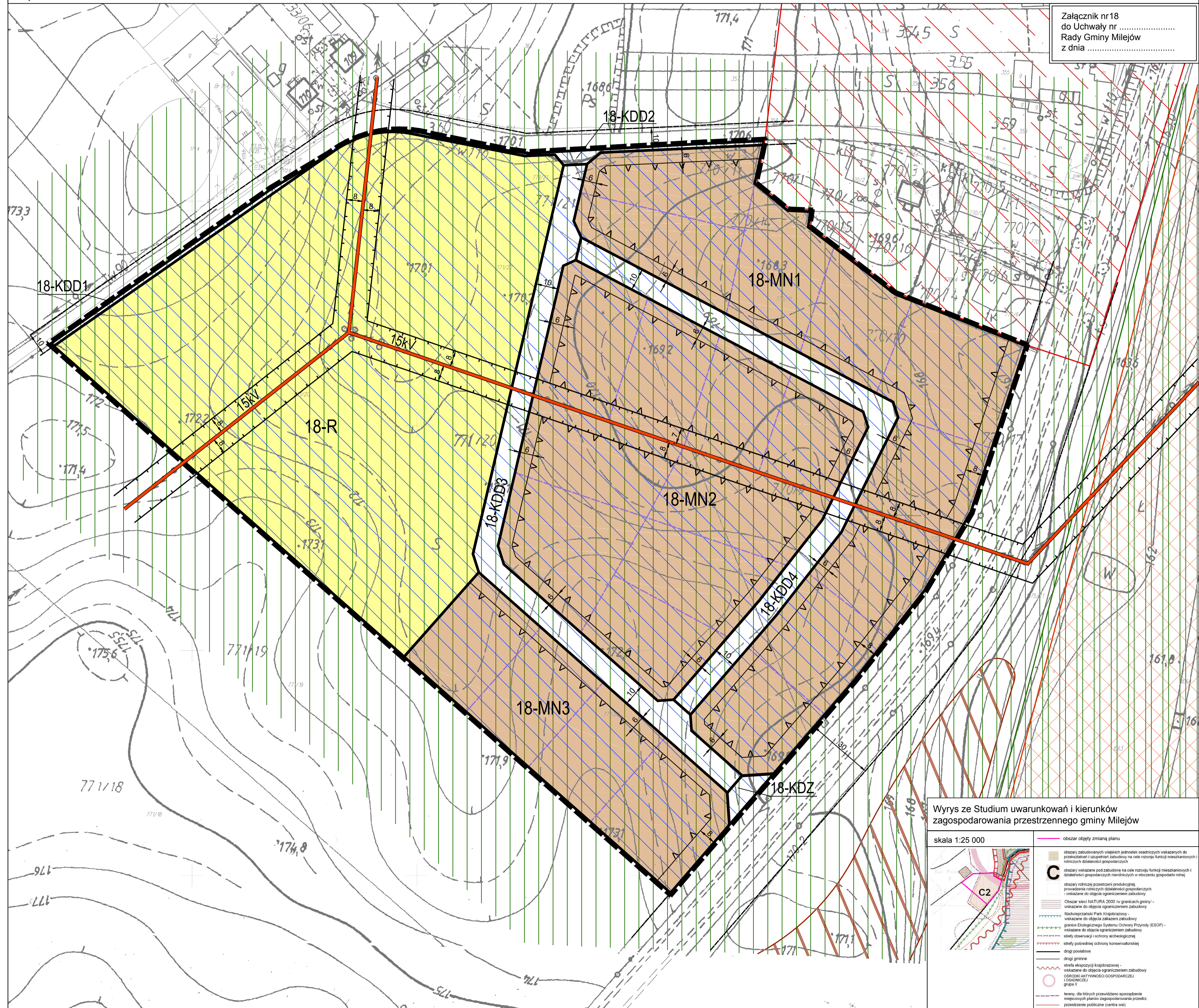
Działki ewidencyjne nr 770/9, 770/10, 770/11, 770/14, 771/20, 771/21  
Obręb Łańcuchów

SKALA 1:1000

0 10 20 30 40 50 100 m



Załącznik nr 18  
do Uchwały nr .....  
Rady Gminy Milejów  
z dnia .....



Wrys ze Studium uwarunkowań i kierunków zagospodarowania przestrzennego gminy Milejów

skala 1:25 000

	<ul style="list-style-type: none"><li>obszar objęty zmianą planu</li><li>obszary zabudowalnych większych jednostek osadniczych wskazanych do przeznaczeń i uzupełnień zabudowy na cele rozwoju funkcji mieszkaniowych i rekreacyjnych</li><li>obszary wskazane pod zabudowę na cele rozwoju funkcji mieszkaniowych i działalności gospodarczych przewidzianych w obszarze gospodarki rolnej</li><li>obszary rolniczej przeznaczenia produkcyjnej</li><li>obszary rolniczej działalności produkcyjnej - wskazane do objęcia ograniczeniem zabudowy</li><li>Obszary sieci NATURA 2000 w granicach gminy - wskazane do objęcia ograniczeniem zabudowy</li><li>Nadleśnictwa Pańskie - wskazane do objęcia zakazem zabudowy</li><li>granice Ekologicznego Systemu Ochrony Przyrody (ESOP) - wskazane do objęcia ograniczeniem zabudowy</li><li>strefy obserwacji i ochrony archeologicznej</li><li>strefy pośredniej ochrony konserwatorskiej</li><li>drogi powiatowe</li><li>drogi gminne</li><li>strefa ekologicznej krajobrazowej - wskazane do objęcia ograniczeniem zabudowy</li><li>obszary aktywności gospodarczej i usługowej</li><li>grupa II</li><li>linia, dla której przewidziano sporządzanie miejscowego planu zagospodarowania przestrzennego</li><li>przebiegi publiczne (centra wsi)</li></ul>
--	--