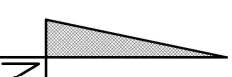
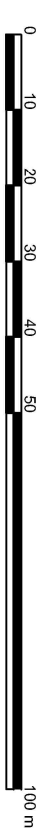


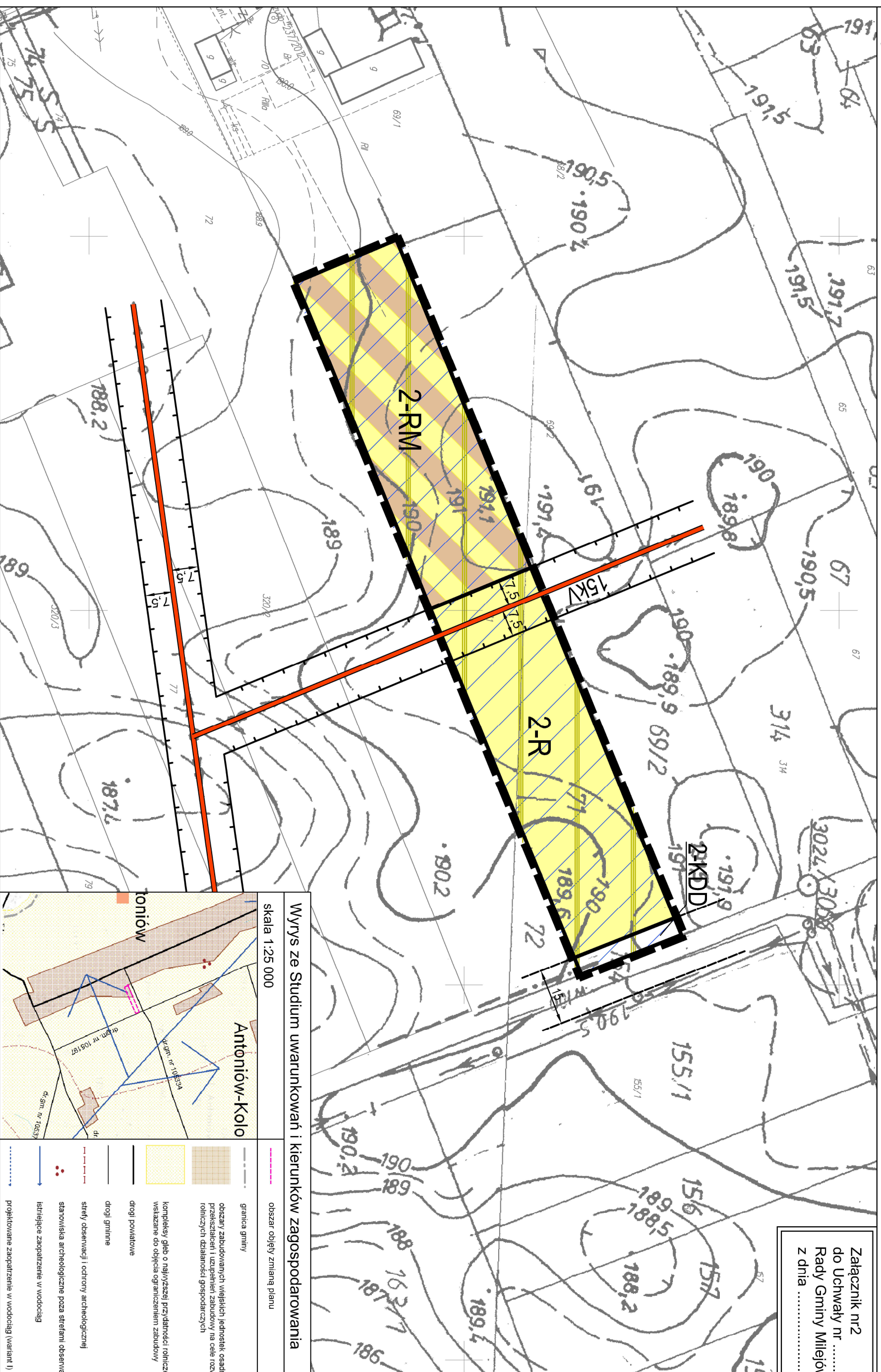
ZMIANA MIEJSCOWEGO PLANU ZAGOSPODAROWANIA PRZESTRZENNEGO GMINY MILEJÓW RYSUNEK ZMIANY PLANU

Dziatka ewidencyjna nr 71
Obręb Antoniów

SKALA 1:1000

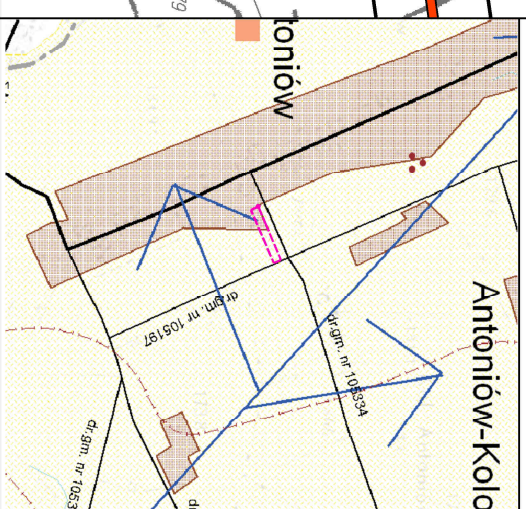


Załącznik nr2
do Uchwały nr
Rady Gminy Milejów
z dnia



Wyrzys ze Studium uwarunkowań i kierunków zagospodarowania

skala 1:25 000



	granica gminy
	obszar objęty zmianą planu
	obszary zabudowanych większych jednostek osadniczych wskazanych do przekształceń i uzupełnień zabudowy na cele rozwoju funkcji mieszkaniowych i rolniczych działalności gospodarczych
	kompleksy gleb o najwyższej przydatności rolniczej - wskazane do objęcia ograniczeniem zabudowy
	drogi powiatowe
	drogi gminne
	strefy obserwacji i ochrony archeologicznej
	stanowiska archeologiczne poza strefami obserwacji
	istniejące zaopatrzenie w wodociąg
	projektowane zaopatrzenie w wodociąg (warian 1)