

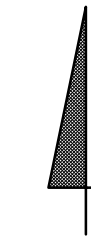
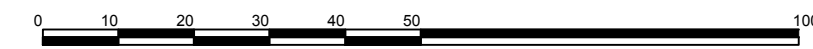
ZMIANA MIEJSCOWEGO PLANU ZAGOSPODAROWANIA PRZESTRZENNEGO

GMINY MILEJÓW

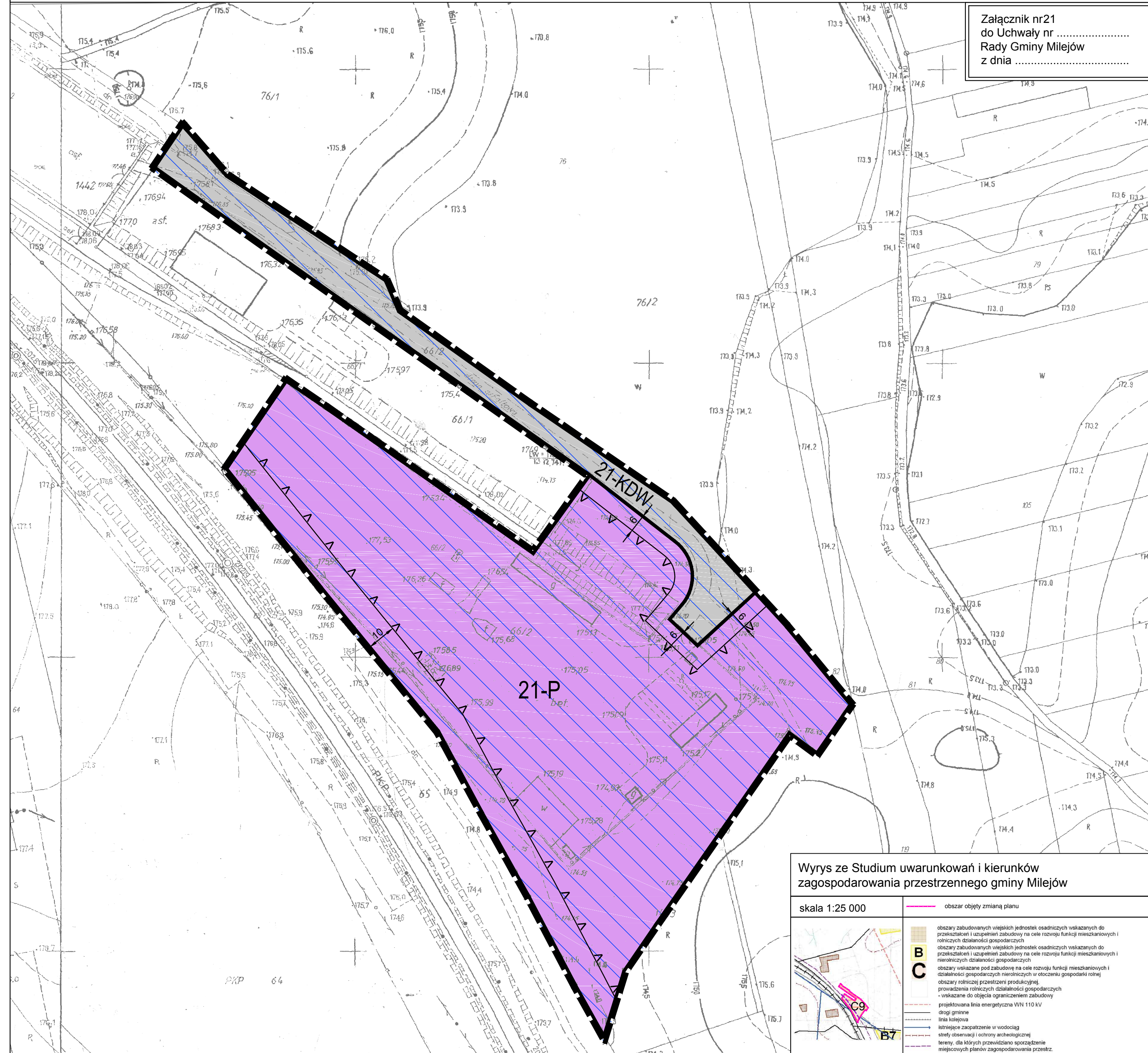
RYSunEK ZMIANY PLANU

Działka ewidencyjna nr 66/2
Obwód Łysolaje

SKALA 1:1000

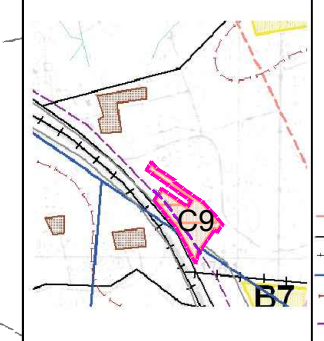


Załącznik nr 21
do Uchwały nr
Rady Gminy Milejów
z dnia



Wyrys ze Studium uwarunkowań i kierunków zagospodarowania przestrzennego gminy Milejów

skala 1:25 000



- obszar objęty zmianą planu
- obszary zabudowanych wiejskich jednostek osadniczych wskazanych do przekształceń i uzupełnień zabudowy na cele rozwoju funkcji mieszkaniowych i rekreacyjnych obszarów gospodarczych
- obszary zabudowanych wiejskich jednostek osadniczych wskazanych do przekształceń i uzupełnień zabudowy na cele rozwoju funkcji mieszkaniowych i rekreacyjnych obszarów gospodarczych
- obszary wskazane pod zabudowę na cele rozwoju funkcji mieszkaniowych i obszarów gospodarczych mieszanych w obszarach gospodarki rolnej
- obszary rekreacyjnych obszarów produkcyjnych
- proszniarstwo rolniczych obszarów gospodarczych - wskazane do objęcia ograniczeniem zabudowy
- projektowana linia energetyczna VN 110 kV
- drogi gminne
- linia kolejowa
- istniejące zapleczenie w wodociąg
- strefy obserwacji i ochrony archeologicznej
- tereny, dla których przewidziano sporządzenie miejscowych planów zagospodarowania przestrz.