

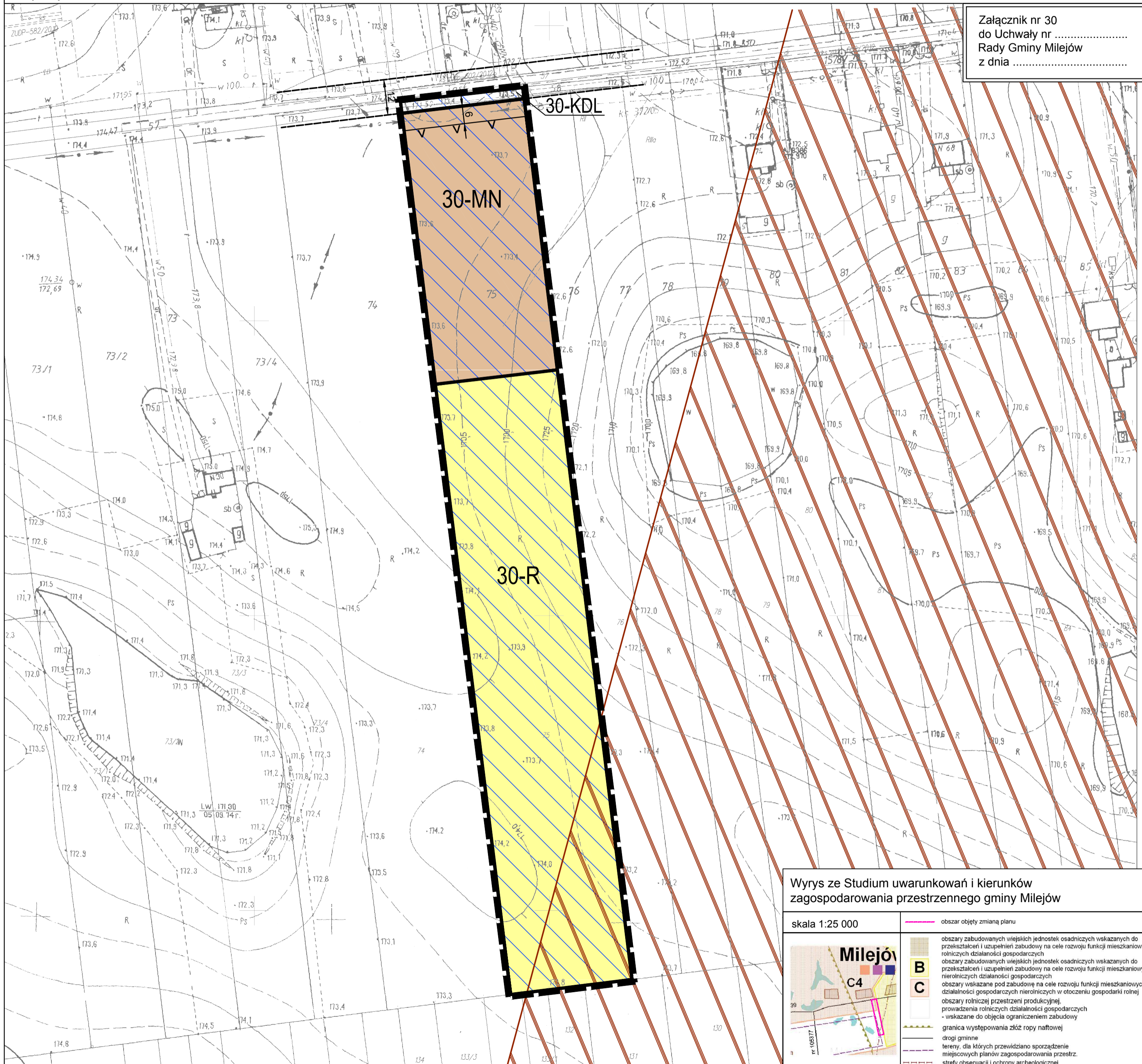
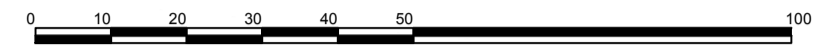
ZMIANA MIEJSCOWEGO PLANU ZAGOSPODAROWANIA PRZESTRZENNEGO

GMINY MILEJÓW

RYSunEK ZMIANY PLANU

Dziółka ewidencyjna nr 75
Obręb Milejów Osada

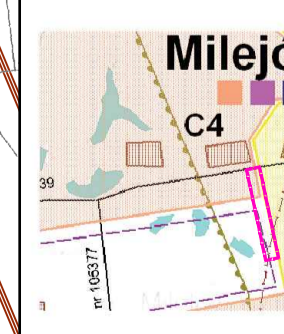
SKALA 1:1000



Załącznik nr 30
do Uchwały nr
Rady Gminy Milejów
z dnia

Wrys ze Studium uwarunkowań i kierunków
zagospodarowania przestrzennego gminy Milejów

skala 1:25 000



- obszar objęty zmianą planu
- obszary zabudowanych wiejskich jednostek osadniczych wskazanych do przekształceń i uzupełnień zabudowy na cele rozwoju funkcji mieszkaniowych i rolniczych działalności gospodarczych
- obszary zabudowanych wiejskich jednostek osadniczych wskazanych do przekształceń i uzupełnień zabudowy na cele rozwoju funkcji mieszkaniowych i rolniczych działalności gospodarczych
- obszary wskazane pod zabudowę na cele rozwoju funkcji mieszkaniowych i działalności gospodarczych nierolniczych w otoczeniu gospodarki rolnej
- obszary rolniczej przestrzeni produkcyjnej
- obszary rolniczej przestrzeni produkcyjnej prowadzenia rolniczych działalności gospodarczych - wskazane do objęcia ograniczeniem zabudowy
- granica występowania żłkz ropy naftowej
- drogi gminne
- tereny, dla których przewidziano sporządzenie miejscowych planów zagospodarowania przestrz.
- strefy obserwacji i ochrony archeologicznej