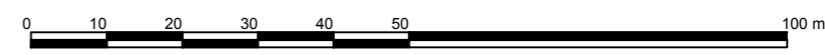


ZMIANA MIEJSCOWEGO PLANU ZAGOSPODAROWANIA PRZESTRZENNEGO

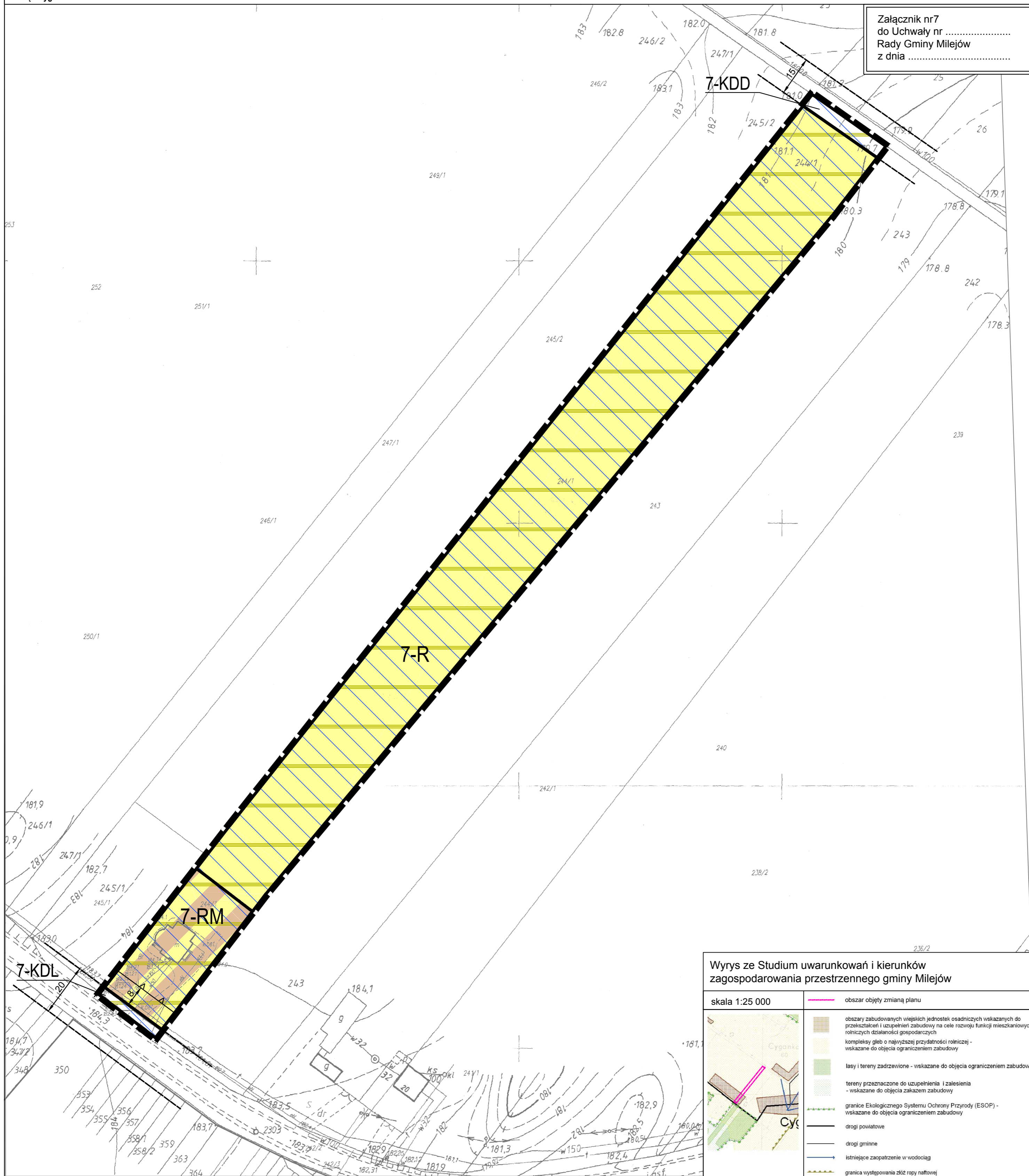
GMINY MILEJÓW RYSUNEK ZMIANY PLANU

Działka ewidencyjna nr 244/1
Obręb Cyganka

SKALA 1:1000

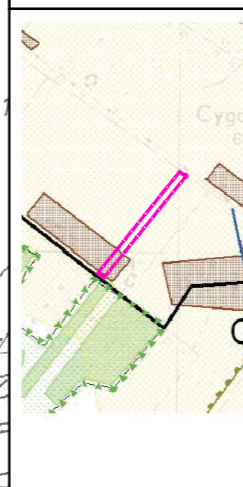


Załącznik nr 7
do Uchwały nr
Rady Gminy Milejów
z dnia



Wyrys ze Studium uwarunkowań i kierunków
zagospodarowania przestrzennego gminy Milejów

skala 1:25 000



- obszar objęty zmianą planu
- obszary zabudowanych większych jednostek osadniczych wskazanych do przekształceń i uzupełnień zabudowy na cele rozwoju funkcji mieszkaniowych i rolniczych działaniach gospodarczych
- kompleksy gleb o najwyższej przydatności rolniczej - wskazane do objęcia ograniczeniem zabudowy
- lasy i tereny zadrzewione - wskazane do objęcia ograniczeniem zabudowy
- tereny przeznaczone do uzupełnienia i zalesienia - wskazane do objęcia ograniczeniem zabudowy
- granice Ekologicznego Systemu Ochrony Przyrody (ESOP) - wskazane do objęcia ograniczeniem zabudowy
- drogi powiatowe
- drogi gminne
- istniejące zapotrzebienie w wodociąg
- granica występowania złóż ropy naftowej