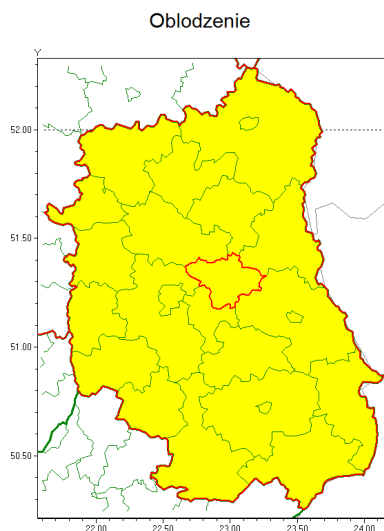




### Zasięg ostrzeżenia w województwie



### Ostrzeżenie meteorologiczne Nr 30

<b>Nazwa biura</b>	IMGW-PIB Centralne Biuro Prognoz Meteorologicznych - Wydział w Warszawie
<b>Zjawisko/stopień zagrożenia</b>	Oblodzenie/ 1
<b>Obszar</b>	województwo lubelskie <b>powiat łczyński</b>
<b>Ważność</b>	od godz. 21:00 dnia 04.03.2021 do godz. 09:00 dnia 05.03.2021
<b>Przebieg</b>	Prognozuje się zamarzanie mokrej nawierzchni dróg i chodników po opadach deszczu, deszczu ze śniegiem i mokrego śniegu, powodujących ich oblodzenie. Temperatura minimalna około -2°C, temperatura minimalna przy gruncie około -3°C.
<b>Prawdopodobieństwo wystąpienia zjawiska(%)</b>	85%
<b>Uwagi</b>	Brak.
<b>Dyrektor synoptyk IMGW-PIB</b>	Michał Folwarski
<b>Godzina i data wydania</b>	godz. 12:12 dnia 04.03.2021
<b>SMS</b>	IMGW-PIB OSTRZEŻENIE: OBLODZENIE/1 lubelskie/łczyński od 21:00/04.03 do 09:00/05.03.2021 temp. min. do -2 st., przy gruncie do -3 st., lisko.

Opracowanie niniejsze i jego format, jako przedmiot prawa autorskiego podlega ochronie prawnej, zgodnie z przepisami ustawy z dnia 4 lutego 1994r o prawie autorskim i prawach pokrewnych (dz. U. z 2006 r. Nr 90, poz. 631 z późn. zm.).

Wszelkie dalsze udostępnianie, rozpowszechnianie (przedruk, kopiowanie, wiadomości sms) jest dozwolone wyłącznie w formie dosłownej z bezwzględnym wskazaniem źródła informacji tj. IMGW-PIB.